

N.Ramishvili, N.Taboridze, S.Maxarashvili, T.Kajaia, Z.Kheladze, Zv.Kheladze, T.K.Kaavanger, S.Shivananda

Study of personality characteristics in critical patients

(Tbilisi, Georgia. Vinzdorontario, Canada. Bangalore, India)

Most of the patients in first group turned out to be pragmatic.

The most rare destiny number in second group was 4. (This person has analytic mind and original thinking. Usually this the number of genius people with independent character). The most common destiny digit was 7 (This person has supreme love, he is philosophical and mystic. The main aim of this person's life is religion, universal love and kindness).

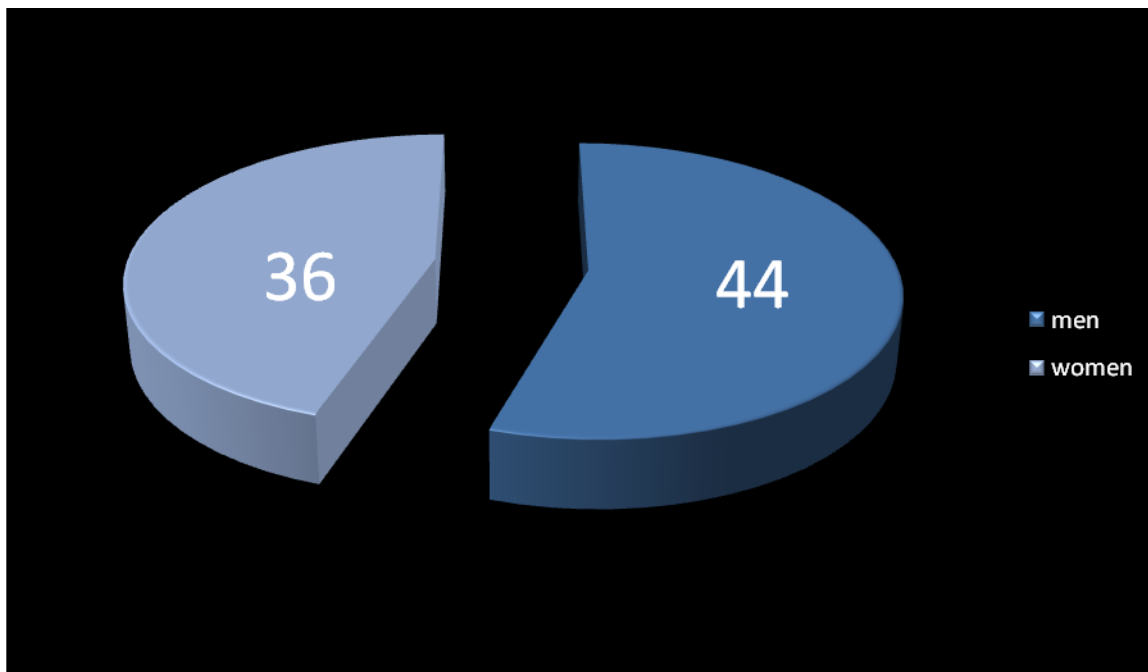
Key Words: Study, personality characteristics, critical patients.

Actuality:A variety of patients with different disease, age and gender appear on the scene of critical medicine daily. It is obvious that there are different from each other with their personality. Diversity of personalities of critical patients may affect the management of critical condition and the work of clinic. Critical patients in this direction have not been studied yet(.Z.Kheladze,2007). This study is a first attempt to determine what kinds of personality have the patients in critical medicine clinic and if the character has impact on treatment.

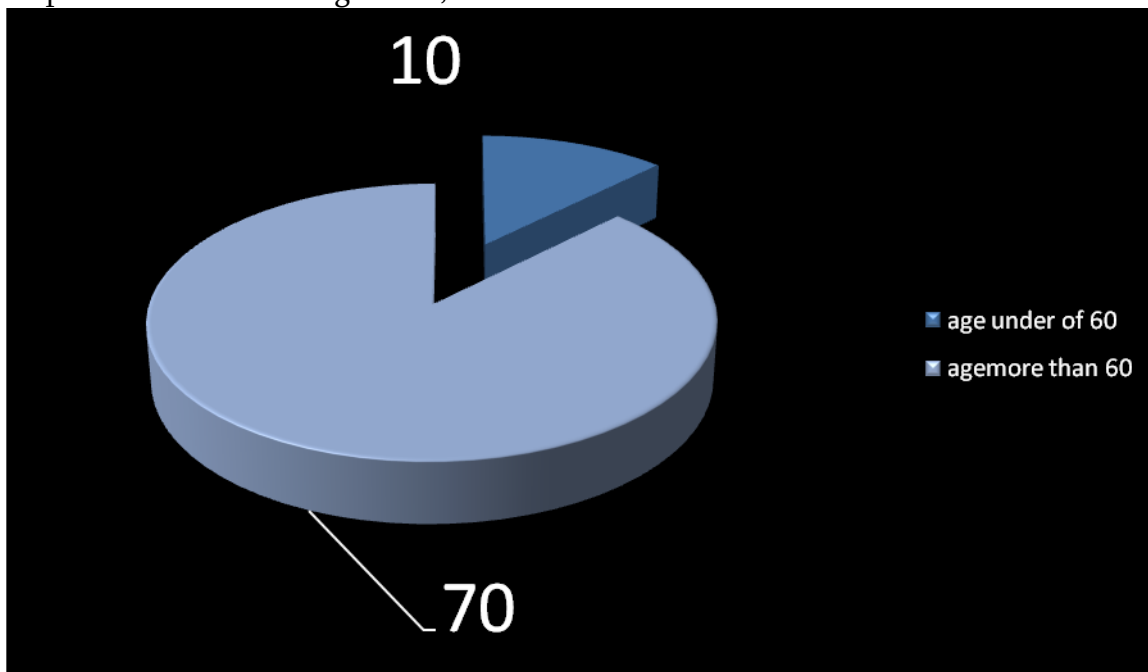
Materials and methods: 280 patients, who entered the Critical Medicine Clinic, were studied. Patients were divided into two groups. There were 80 patients in first group; they were questioned right from the moment of entering the clinic with questioner tests. They choose color, figure and number. Their answers were evaluated in score and we identified 4 types of personality (An optimist, Pessimist, Pragmatic and Romantic).

Second group included 200 patients, 100 of them died. We estimated a destiny digit of these patients. In order to find out a destiny digit (numerological code, Matrix) it should be calculated. We should calculate year of birth, month and day (i.e.: A person was born in 1971 December 13. $13(\text{days})+12(\text{months})+1971(\text{years})= 1+3+1+2+1+9+7+1=25$ we should reduce this to single digits at the end – $2+5=7$).

Results and discussion :In first group there were 44 men and 36 women.

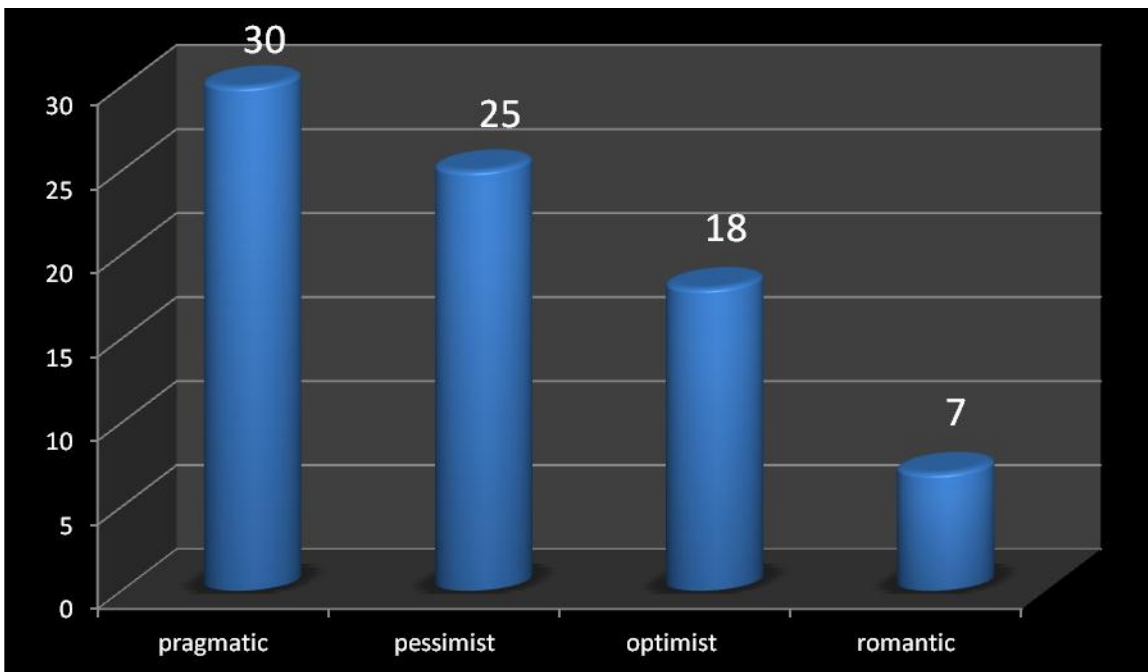


10 patients were under age of 60, 70 of them were more than 60.

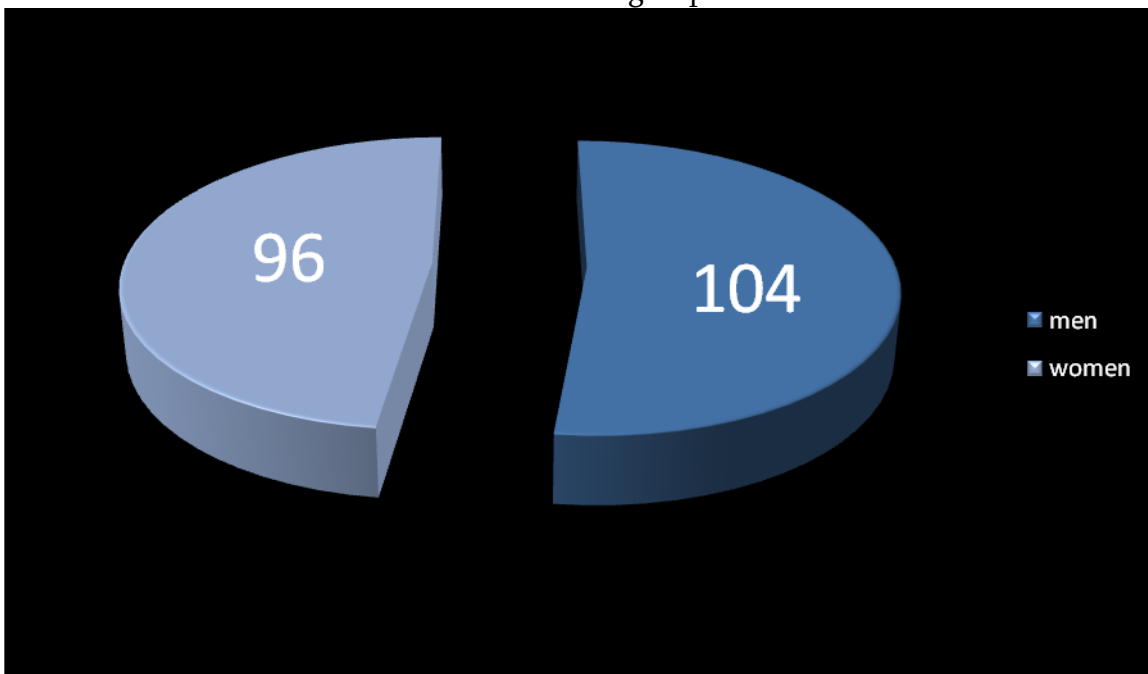


The critical condition of the patients was due to acute respiratory failure, affecting blood circulation in brain, heart failure and to other pathologies.

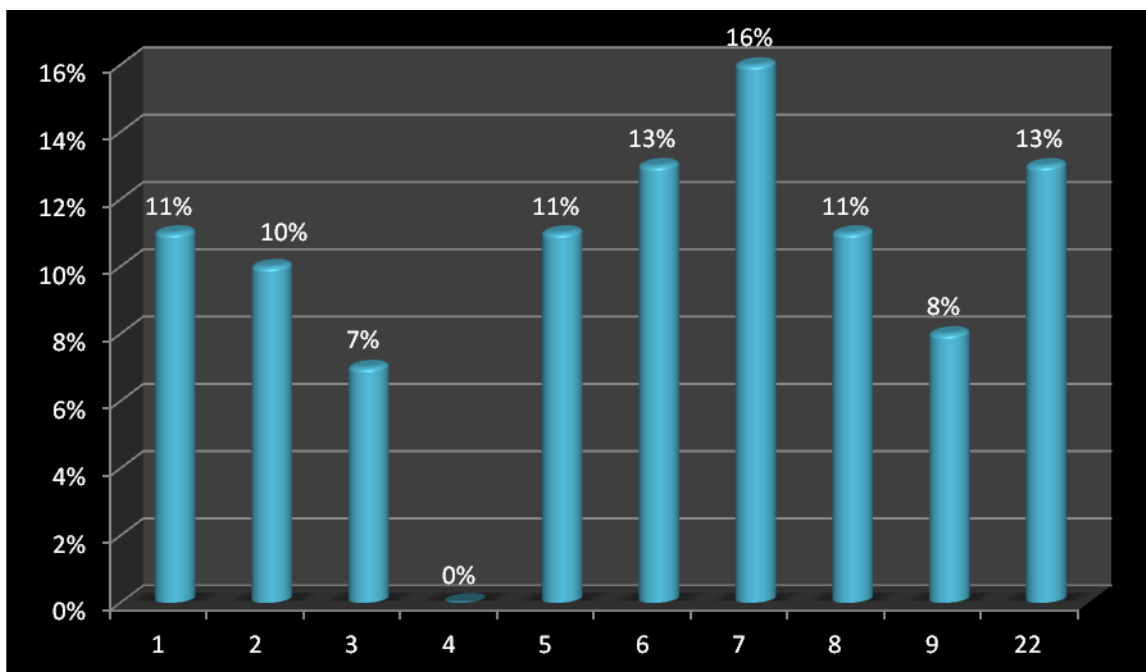
30 patients happened to be pragmatic, 25 – pessimist, 18 – optimist and 7 – romantic.



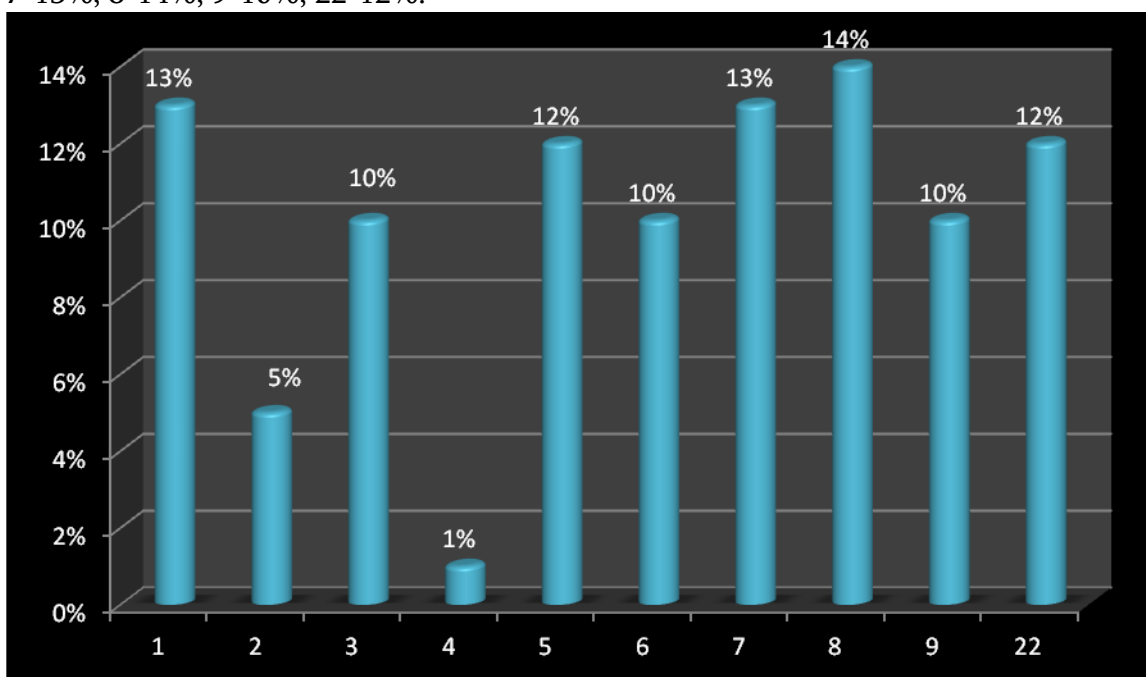
There were 96 women and 104 men in second group.



Destiny digits of alive patients: 1-11%, 2-10%, 3-7%, 4-0%, 5-11%, 6-13%, 7-16%, 8-11%, 9-8%, 22-13%.



Destiny digits for died patients were the following: 1-13%, 2-5%, 3-10%, 4-1%, 5-12%, 6-10%, 7-13%, 8-14%, 9-10%, 22-12%.



Conclusion:

Most of the patients in first group turned out to be pragmatic.

The most rare destiny number in second group was 4. (This person has analytic mind and original thinking. Usually this the number of genius people with independent character). The most common destiny digit was 7 (This person has supreme love, he is philosophical and mystic. The main aim of this person's life is religion, universal love and kindness).

Reference:**1.Kheladze Z ‘Critical Care Medicine’. Tbilisi. 2007,-714pp**

ნ.რამიშვილი, ნ.თაბორიძე, ს.მახარაშვილი, თ.ქაჯაია ზ.ხელაძე, ზვ.ხელაძე, ტ.კ.კავანაგერი, შ.შივანანდა პიროვნების ხასიათის შესწავლა კრიტიკულ ავადმყოფებში (თბილისი, საქართველო. ვინზდორონტარიო, კანადა. ბანგალორე, ინდოეთი)

კრიტიკული მედიცინის “სცენაზე” ყოველდღიურად სხვადასხვა დაავადების, ასაკის და სქესის პაციენტები ხვდებიან.თავისთავად ცხადია ისინი ერთმანეთისგან პიროვნული ხასიათითაც განსხვავდებიან.კრიტიკული პაციენტების პიროვნული ხასიათის მრავალფეროვნებამ შეიძლება გარკვეული გავლენა მოახდინოს კრიტიკული მდგომარეობის მართვას.ამ მიმართლებით დღემდე კრიტიკული პაციენტები გამოკვლეული არ ყოფილან და ეს კვლევა წარმოადენს პირველ მცდელობას გაირკვეს რა პიროვნული ხასიათის პაციენტები ხვდებიან კრიტიკული მედიცინის კლინიკაში უპირატესად.შესწავლილი იქნა კრიტიკულ მედიცინის კლინიკაში მოხვედრილი 280 პაციენტი.პირველ ჯგუფში შესული პაციენტებიდან უმეტესობა პრაგმატული ტიპი აღმოჩნდა.მეორე ჯგუფში ყველაზე იშვიათი ის პაციენტები აღმოჩნდა,რომელთა “ბედიწერის ციფრი” - 4 იყო.ამ ტიპის ადამიანებს ანალიტიკური გონება და ორიგინალური აზროვნება აქვს.ეს ჩვეულებისამებრ “გენიოსების” ციფრია.ყველაზე ხშირი კი ბედიწერის ციფრი 7-ის მქონე ადამიანები აღმოჩნდა. ამ ტიპის ადამიანებს ახასიათებს სიყვარული,ფილოსოფიური აზროვნება და მისტიციზმი.მათი მთავარი მიზანი– რელიგია, სიყვარული და სიკეთის კეთებაა.